

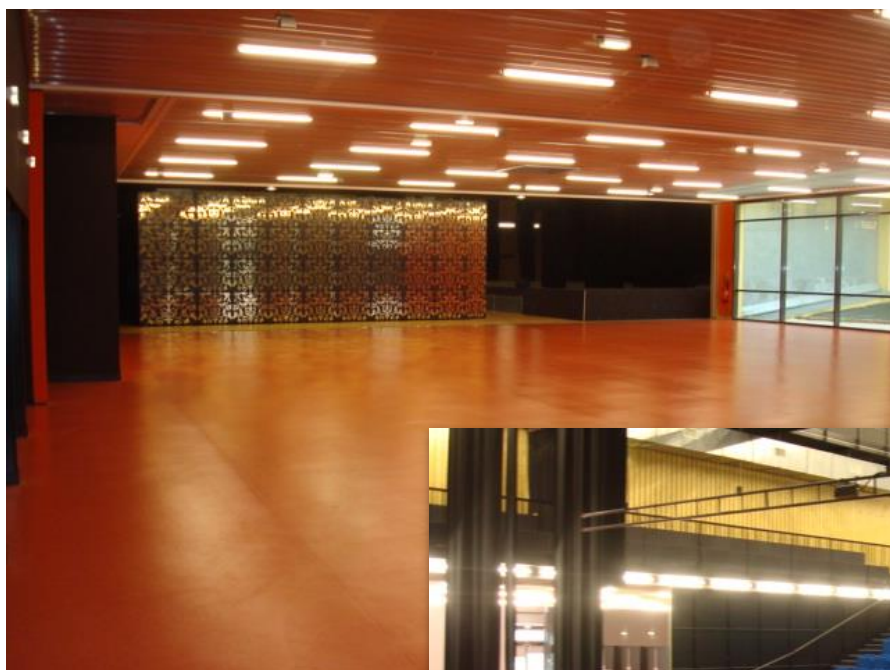


# Salle LE VALLON

Ville de LANDIVISIAU

## FICHE TECHNIQUE

---



LE VALLON - Ville de Landivisiau -02 98 68 67 44

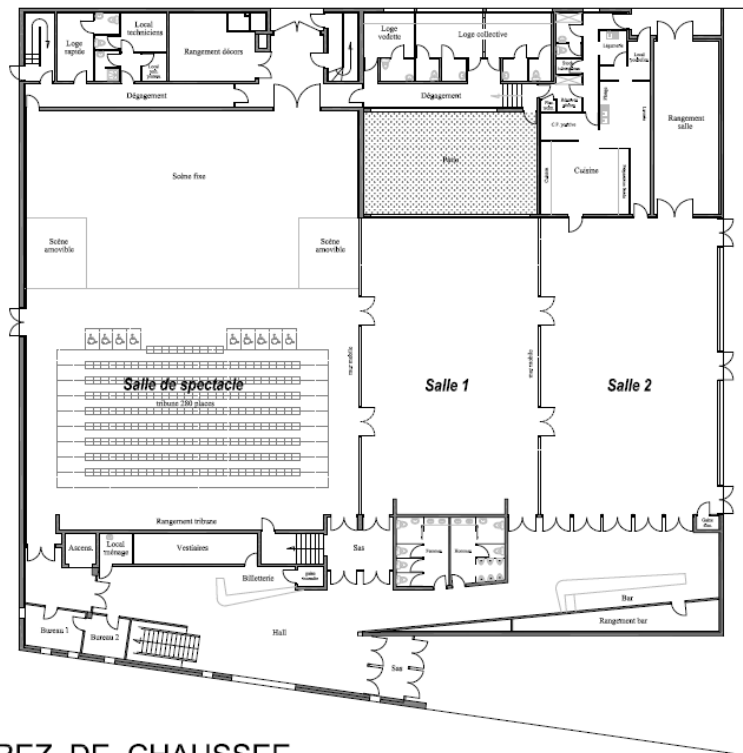
[c.chaumont@ville-landivisiau.fr](mailto:c.chaumont@ville-landivisiau.fr)

Licences 1-1081455 / 1-1081456 / 2-1081457 / 3-1081458

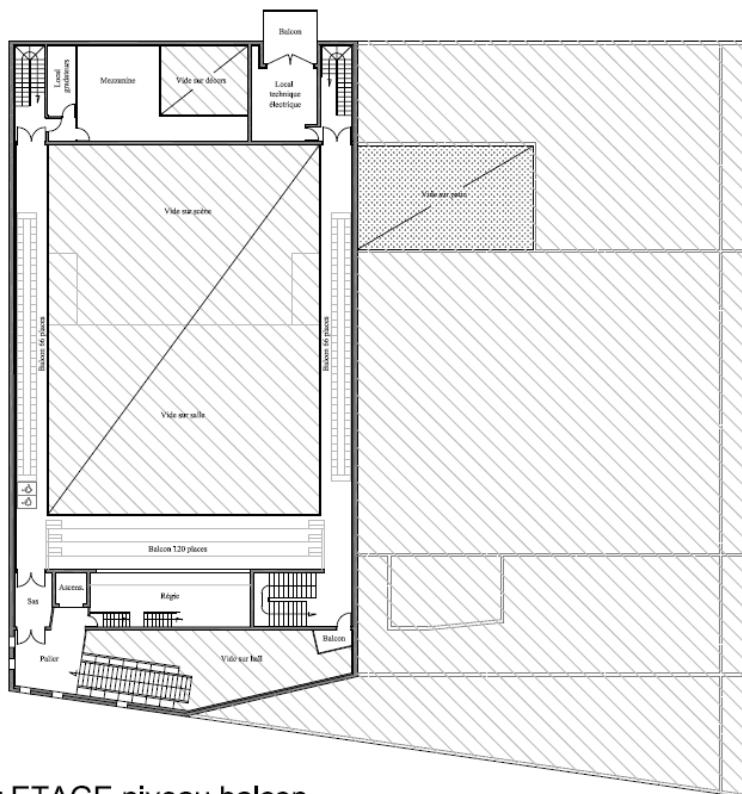
N° SIRET : 21290105200010 – APE : 8411Z



Salle de type L-N de 2è catégorie.



REZ DE CHAUSSEE



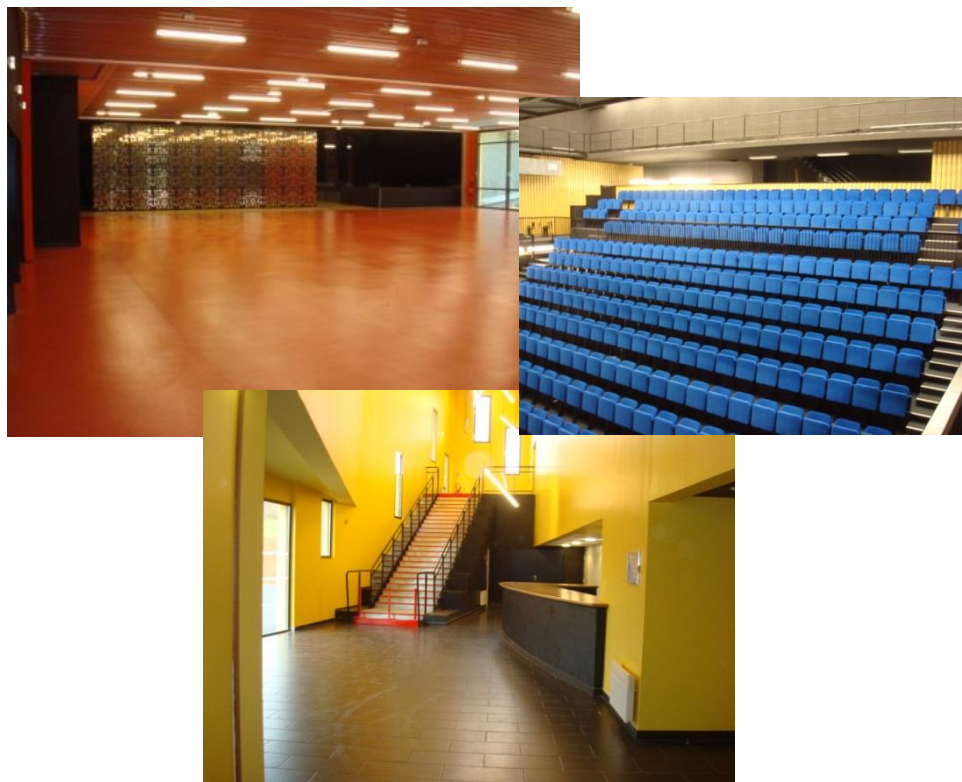
1er ETAGE niveau balcon

## Jauge :

- en configuration théâtre : 532 places assises
  - o gradin : 280 places (modulable)
  - o balcon : 252 places
  - o La jauge optimale pour une bonne visibilité est de 466 places assises réparties comme suit : 280 au gradin + 186 au balcon.
- en configuration concert : 1230 places
  - o RDC : 978 places debout
  - o balcon : 252 places assises (placement optimal > 186 places assises)
- en configuration cabaret / restauration : 1017 places
  - o salle de spectacle sans gradin : 435 places debout
  - o salle 1 : 283 places debout, soit 220 places assises
  - o salle 2 : 299 places debout soit 225 places assises

## Surface totale au sol : 2588 m<sup>2</sup>

- RDC : 1850 m<sup>2</sup>
  - o 1 salle de spectacle : 326 m<sup>2</sup> + scène : 253 m<sup>2</sup> = 579 m<sup>2</sup>
  - o 1 salle de convive n° 1 : 212 m<sup>2</sup>
  - o 1 salle de convive n° 2 : 224 m<sup>2</sup>
- Etage : 398 m<sup>2</sup> (balcon, régie)
- Second niveau : 340 m<sup>2</sup> (locaux techniques)



LE VALLON - Ville de Landivisiau -02 98 68 67 44

[c.chaumont@ville-landivisiau.fr](mailto:c.chaumont@ville-landivisiau.fr)

Licences 1-1081455 / 1-1081456 / 2-1081457 / 3-1081458

N° SIRET : 21290105200010 – APE : 8411Z

Distance de mur à mur :

- jardin/cour : 21,70 m
- Avant-scène/lointain : 12 m

Distance depuis le bord de scène :

- Passerelle de face : 10,20 m
- Régie fixe : 19 m
- Régie gradin : 7,60 m
- 

Cadre de scène :

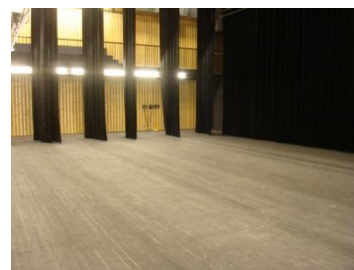
- Ouverture : 13,80 m

Perches :

- Hauteur maximum : 7,50 m

Passage possible de cours à jardin (couloir de fond de scène)

Charge d'exploitation maximum autorisée : 500kg/m<sup>2</sup>



SCENE

La régie est en salle.

REGIE

- 1 Console de mixage MIDAS VENICE 240
- 1 lecteur de CD TASCAM CD 200
- 1 lecteur DOUBLE K7 TASCAM 202MK4
- 1 lecteur MD TASCAM 02B auto-pause
- 1 Egaliseur BSS FCS 966 2 x 30B



FAÇADE

- 2 enceintes coaxiale actives / facade « 12 XT » - L'ACOUSTICS
- 2 enceintes coaxiales passives Delay / Front « 12 XT » - L'ACOUSTICS
- 2 Enceintes coaxiale passive « 8XT » - L'ACOUSTICS
- 2 Contrôleurs amplifiés 4x1000W - LA4 - L'ACOUSTICS
- 1 Amplificateur QSC RMX 2450
- 6 enceintes ARC W1FO L-Acoustics 12"
- 2 enceintes SB18 L- Acoustics SUB 18"
- 2 Amplificateur LA8 L- Acoustics LA8
- 2 Enceinte SUB MDC2 MDC 2 x 18"
- 1 Amplificateur 4 x 2500W/2 Ohms PLM10000Q Lab Gruppen

REGIE SON

LE VALLON - Ville de Landivisiau -02 98 68 67 44

[c.chaumont@ville-landivisiau.fr](mailto:c.chaumont@ville-landivisiau.fr)

Licences 1-1081455 / 1-1081456 / 2-1081457 / 3-1081458

N° SIRET : 21290105200010 - APE : 8411Z



## RETOUR

---

2 retours « Amadeus » PMX10  
1 Amplificateur QSC RMX2450

## RETOUR LOGES

---

4 enceintes plafond CM608 APART  
2 micro AKG C 451  
1 Amplificateur

## PARC MICRO

---

3 micros SHURE SM 58  
3 micros SHURE SM 57  
2 Ensembles complet émetteur récepteur UHF SENNHEISER  
8 pieds de micro + perchette  
12 câbles micro 15 ml XLR NEUTRIK

4 boîtes directes actives BSS

## INTERPHONIE

---

1 Station intercom PS279 ASL  
3 boîtiers ceinture ASL PS 19  
3 micros casque 1 oreillette pour boîtier ceinture ASL

## HALL/SALLE DE REPAS

---

25 enceintes plafond CM20 APART  
1 lecteur 5 CD TASCAM CD355  
1 AMPLI 3 entrée MICRO

## JEU D'ORGUES

---

1 pupitre d'éclairage ADB MAXIM 24/48 Circuits  
1 ligne DMX 3 points régie vers gradateur  
1 ligne DMX 5 points régie vers la régie en gradin  
2 rallonges DMX 30 mètres

## PUISSANCE ELECTRIQUE

---

Puissance maximum disponible pour la lumière : 250 A

X5 32 A triphasé dans le local électrique lumière

X3 32 A triphasé au lointain

X3 32 A triphasé en passerelles

## ENSEMBLE DE GRADATEURS

---

X 4 Gradateurs 6X2.3 KW ADB MIKAPACK 15

X 2 Splitters 6 entrée/sortie

Patch 60 circuits reparti sur les perches et en passerelle

Prise 125 A et 63 A via adaptateur

## PROJECTEURS

---

22 PAR 64 CE 1000W CP 62

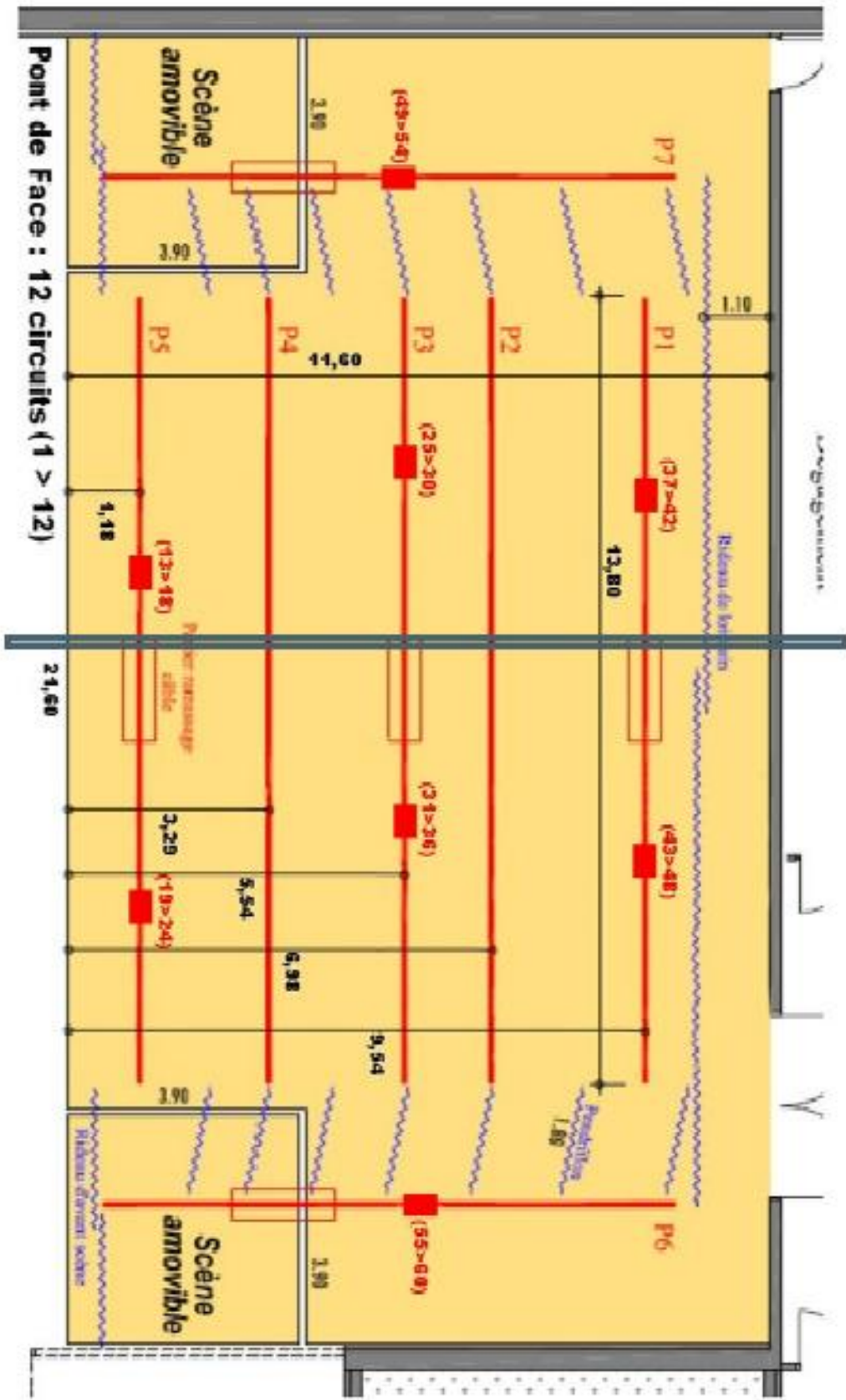
16 PC 10°-65° verre diffusant GX 9.5 1000W ADB C101

2 Projecteurs de découpe ADB WARP 22°-50° 800W

8 Projecteurs de découpe ADB WARP 12°-30° 800W

6 Iris ADB + support de Gobo

3 Cycliodes ADB ACP 1001"



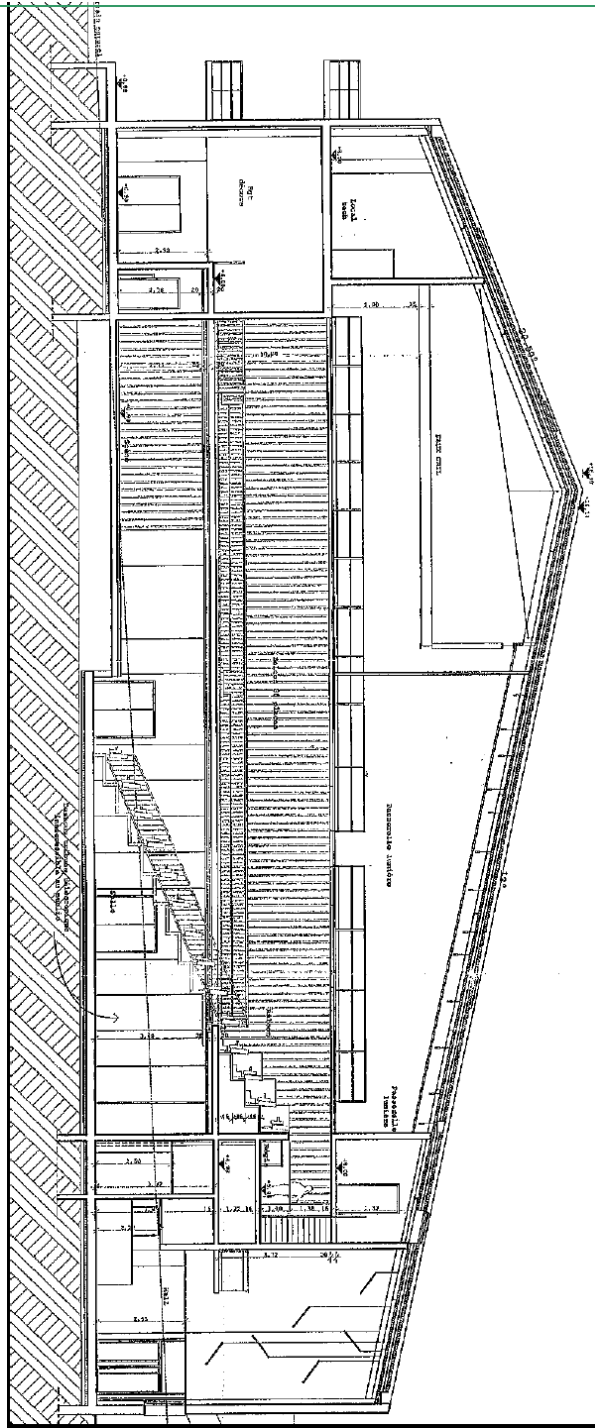
6 perches électriques CMU : 350 kg  
 14 pendrillons de 1.8 m de large (velours noir)  
 1 rideau de lointain (velours noir)  
 2 rideaux d'avant- scène (velours noir)  
 6 frises (velours noir)  
 1 écran  
 1 nacelle verticale Génie



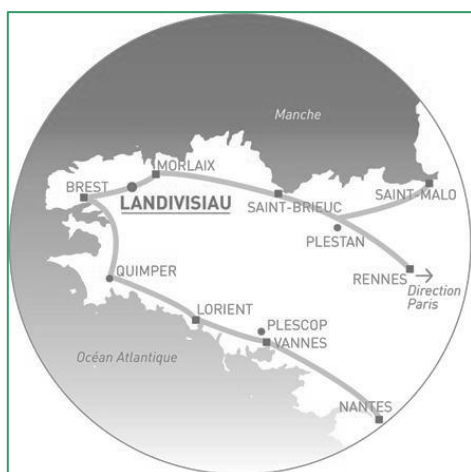
1 loge accès rapide 4 personnes avec miroirs, lavabo, WC  
 1 loge 2 personnes avec miroirs, lavabo, WC, douche, fauteuil  
 1 loge collective 8 personnes (séparable en 2 X 4 personnes) avec miroirs, lavabo, WC, douche, canapé, table basse, table et fer à repasser





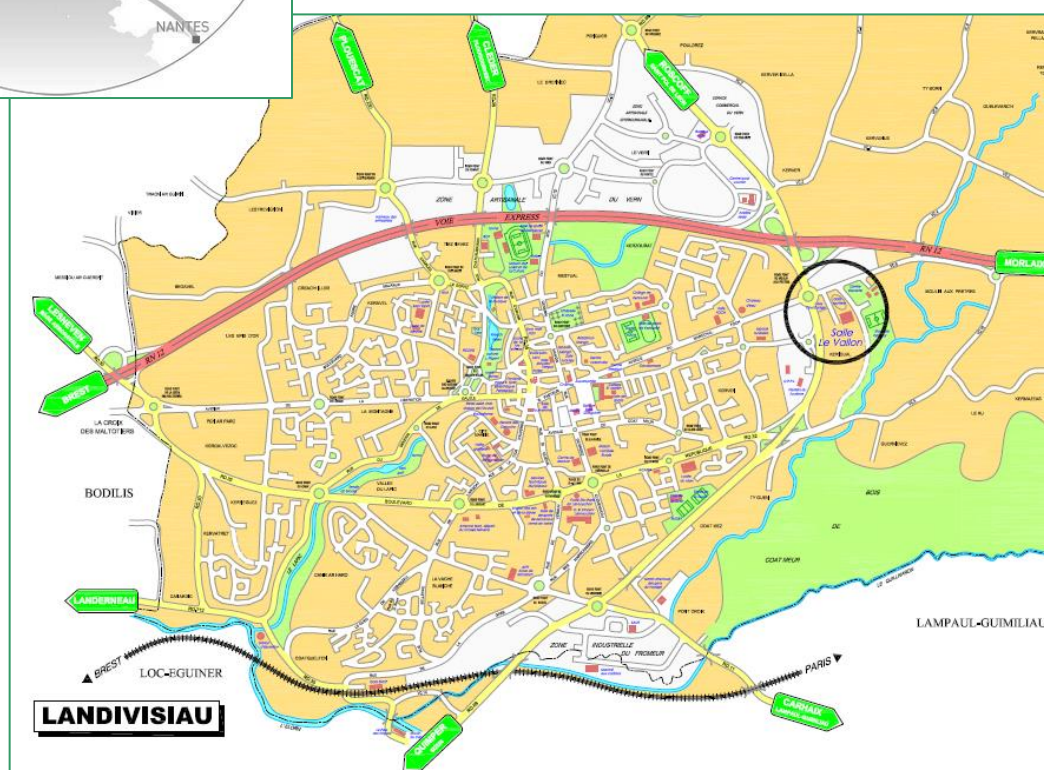


La salle « LE VALLON » est située à mi-chemin entre Brest et Morlaix.  
Son accès est direct par la RN 12



LE VALLON  
Kerivoal (près du Mc Do)  
29400 LANDIVISIAU

Coordonnées GPS  
LAT : 48.4875224  
LONG : -4.0447566999999935



PLAN D'ACCES

Salle LE VALLON - VILLE DE LANDIVISIAU  
REFERENT TECHNIQUE : FRANCK DURUSSEL 06 40 63 67 14  
[f.durussel@ville-landivisiau.fr](mailto:f.durussel@ville-landivisiau.fr)  
Programmation : CHRISTEL CHAUMONT Tél : 02 98 68 67 63  
[c.chaumont@ville-landivisiau.fr](mailto:c.chaumont@ville-landivisiau.fr)  
LICENCES 1-1081455-1 / 1-1081456 / 2-1081457 / 3-1081458  
N° SIRET : 21290105200010 - APE : 8411Z

CONTACT

LE VALLON - Ville de Landivisiau -02 98 68 67 44  
[c.chaumont@ville-landivisiau.fr](mailto:c.chaumont@ville-landivisiau.fr)  
Licences 1-1081455 / 1-1081456 / 2-1081457 / 3-1081458  
N° SIRET : 21290105200010 – APE : 8411Z

